

Pastorale opdracht: visie en missie

Waartoe dient de Kerk? En wat betekent dat voor ons?

Theologische en spirituele aanknopingspunten die het project richting geven:

- + Bijbelpassages, conciliaire theologie
- + citaten van bisschoppen of paus
- Concrete ideeën voor de eigen missie, bijv.:
 - + We willen de meest gastrijke parochie van de stad worden.
 - + We willen een zeer aantrekkelijk leertraject voor bruidsparen zonder parochiale betrokkenheid ontwikkelen.

Sleutelpartnerschappen



Wie zijn voor het totaalproject onze belangrijkste partners?

- + commerciële leveranciers en dienstverleners
- + houders van essentiële hulpmiddelen
- + investeerders, werkgevers
- + hoofdmedewerkers of vrijwilligers en medestanders
- + faciliterende personen en instituties

Sleutelactiviteiten



Welke activiteiten vereisen onze waardepropositie, onze communicatiekanalen en toegangswegen, gebruikersrelaties en inkomstenbronnen? Of simpelweg: **Wat moeten we goed kunnen om de waardepropositie zoals beschreven in te lossen?**

Typische voorbeelden:

- + coördinatie van teamwerk
- + (bijkomende) opleiding van medewerkers
- + opbouw van technisch materiaal
- + productie van printmedia
- + werken met sociale media
- + schrijven van persberichten
- + individuele gesprekken of groepen

6

Waardepropositie



Welke toegevoegde waarde bieden we?

- + Welke functionele waarde bieden we?
- + Welke psychosociale waarde?
- + Welke pastorale, sociale, organisationele diensten leveren we?
- + Welke eigenschappen moeten onze producten of diensten hebben om de beoogde meerwaarde te genereren?
- + Van welke eigenschappen wordt als vanzelfsprekend uitgegaan, welke dragen bij tot de tevredenheid, welke produceren helemaal geen 'WOW!'-effect?

Tips: Slechts wat (beter) beantwoordt aan een **need** of wat een **probleem** (beter) oplost, kan een succes worden. Het is nuttig om eerst over de toegevoegde waarde en de effecten (dorstlessing, milieubescherming) na te denken en pas dan over concrete producten of dienstverleningen die de toegevoegde waarde kunnen genereren (drankjes).

Gebruikersrelaties

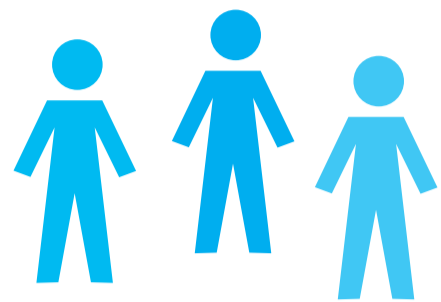


Welk soort relaties worden verwacht? Welke zijn al aanwezig?

- + persoonlijke ondersteuning
- + teamwerk
- + dienstverband
- + gemeenschapsgevoel, nabijheid
- + bewaren van professionele afstand
- + geautomatiseerd, bijv. via een website

3

Gebruikersgroepen

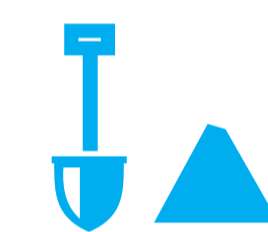


Wie gaan we bedienen? Voor wie zijn we er?

- + (individuele) personen
- + (specifieke) doelgroepen
- + begunstigden en schenkers
- + milieus
- + de grote massa of een nichepubliek?

8

Essentiële hulpmiddelen



Welke hulpmiddelen vereisen onze waardepropositie, onze communicatiekanalen en toegangswegen, gebruikersrelaties en inkomstenbronnen? Wat hebben we nodig om de sleutelactiviteiten te kunnen doorvoeren?

- + financieel, bijv. projectmiddelen, giften
- + fysiek, bijv. ruimtes, geluidstechniek
- + persoonlijk, bijv. engagement van vrijwilligers
- + intellectueel, bijv. kennis inzake vluchtelingenwerk, vreemde talen

7

Communicatiekanalen & toegangswegen

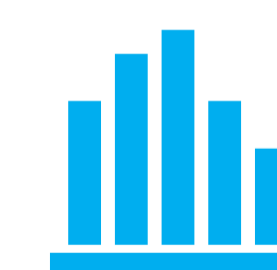


Hoe bereiken we onze gebruikersgroepen?

- + gebruiksvormen en distributiekanalen
- + tot op heden / in de nabije toekomst
- + Hoe maken we ons aanbod bekend?
- + Hoe informeren we daarover?
- + Hoe geschiedt het gebruik en de eventuele ondersteuning door ons?

4

Kostenstructuur



Welke zijn de belangrijkste kostenfactoren? Welke sleutelactiviteiten en welke essentiële hulpbronnen zijn de duurste?

- + startinvesteringen
- + lopende vaste kosten
- + lopende variabele kosten (bijv. per deelnemer)

Tip: Begin grofweg en laat je niet afremmen door onzekere details – belangrijk in het begin is vooral de functionering van het totaalconcept in grote lijnen.

9

Opbrengsten en inkomstenbronnen



Waarvoor zijn onze gebruikers bereid iets te geven? Hoeveel? Wat en hoeveel geven ze op dit moment?

- + geïnvesteerde werktijd of vrije tijd, talenten, persoonlijk engagement
- + giften, inkomsten uit kerkbelasting, toelagen, personeelskosten
- + infrastructuur (ruimtes) en andere hulpmiddelen

Tip: Becijfer zo precies mogelijk: hoeveel uren moeten er bijvoorbeeld door vrijwilligers aan gewijd worden, om uw project te laten functioneren?

5